

## 5.1. BOURGES : LE SITE D'AVARICUM

---

Alexandra Finet

### *LE SITE*

---

La fouille du site de la ZAC Avaricum de Bourges (site n°18 033 589 AH) a été motivée par la réalisation d'un complexe commercial et résidentiel en cœur de ville. L'actuel quartier s'étend au bas du versant septentrional du promontoire de Bourges à l'emplacement d'anciens marais. Cette zone « marécageuse » est traversée par l'Yèvre, rivière dont le cours se trouve quelques centaines de mètres au nord-ouest de l'emprise de fouille qui porte sur une surface décapée de 9 000 m<sup>2</sup>. Elle fut réalisée en deux campagnes (été 2009 et été 2010). L'épaisseur de la stratification varie de 0,30m pour la période du haut Moyen Âge à 1,50m pour les périodes concernant l'Antiquité, le bas Moyen Âge et les niveaux moderne et contemporain.

La fouille a permis d'identifier douze périodes distinctes : la période 1, comprise entre 7900 et 1500 avant J.-C. forme un paysage peu fréquenté et dévolue principalement aux activités pastorales. Au cours de la période 2 (début du 1er s. ap. J.-C. –milieu du 4e s.) un quartier antique se forme. À la période 3 (milieu 4e-11e s.), correspondent les occupations du haut Moyen Âge et Moyen Âge central. Durant les périodes 4 à 6 (1100 – 1300), on canalise la rivière Yèvre et un quartier artisanal se met en place. Le quartier est ensuite réorganisé et les bâtiments se densifient au cours des périodes 7 et 8 (1300-1400). Les périodes 9 et 10 (1400 et 1600) correspondent à un remodelage du paysage ainsi qu'à un renouveau des activités artisanales puis, à la période 11, le parcellaire est partiellement refondu et on assiste à une densification du bâti ce qui transforme alors radicalement le paysage urbain.

Nous avons retenu pour cette publication une des principales entités chrono-fonctionnelles qui correspond à des rejets domestiques liés à l'abandon d'un moulin, ces rejets étant datables entre le milieu du 13e et le début du 14e s.

- *ENSEMBLE 3.01*

---

- *PLANCHES DE DESSIN PAR ENSEMBLE*

---

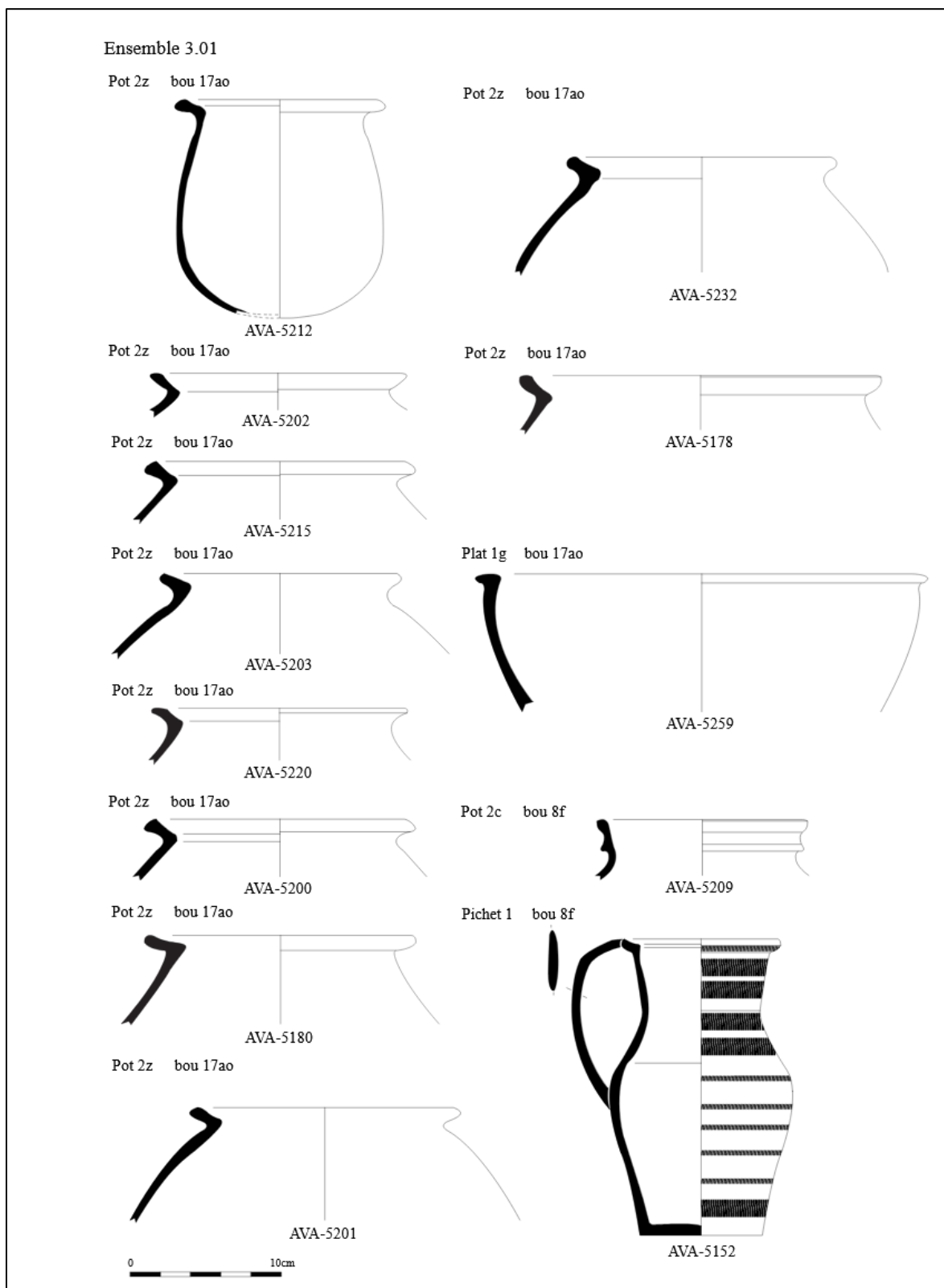


planche 3.01a

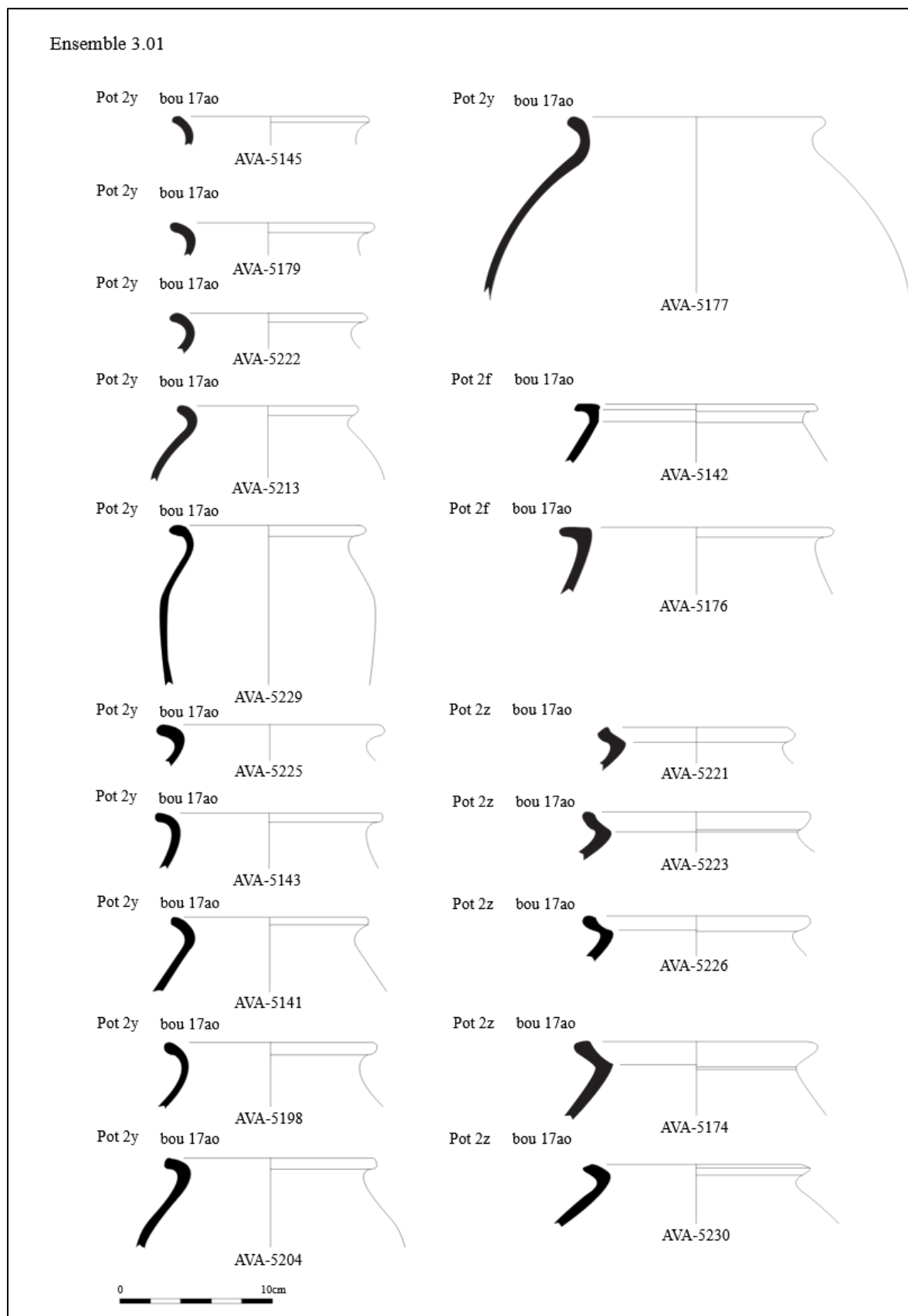


planche 3.01b

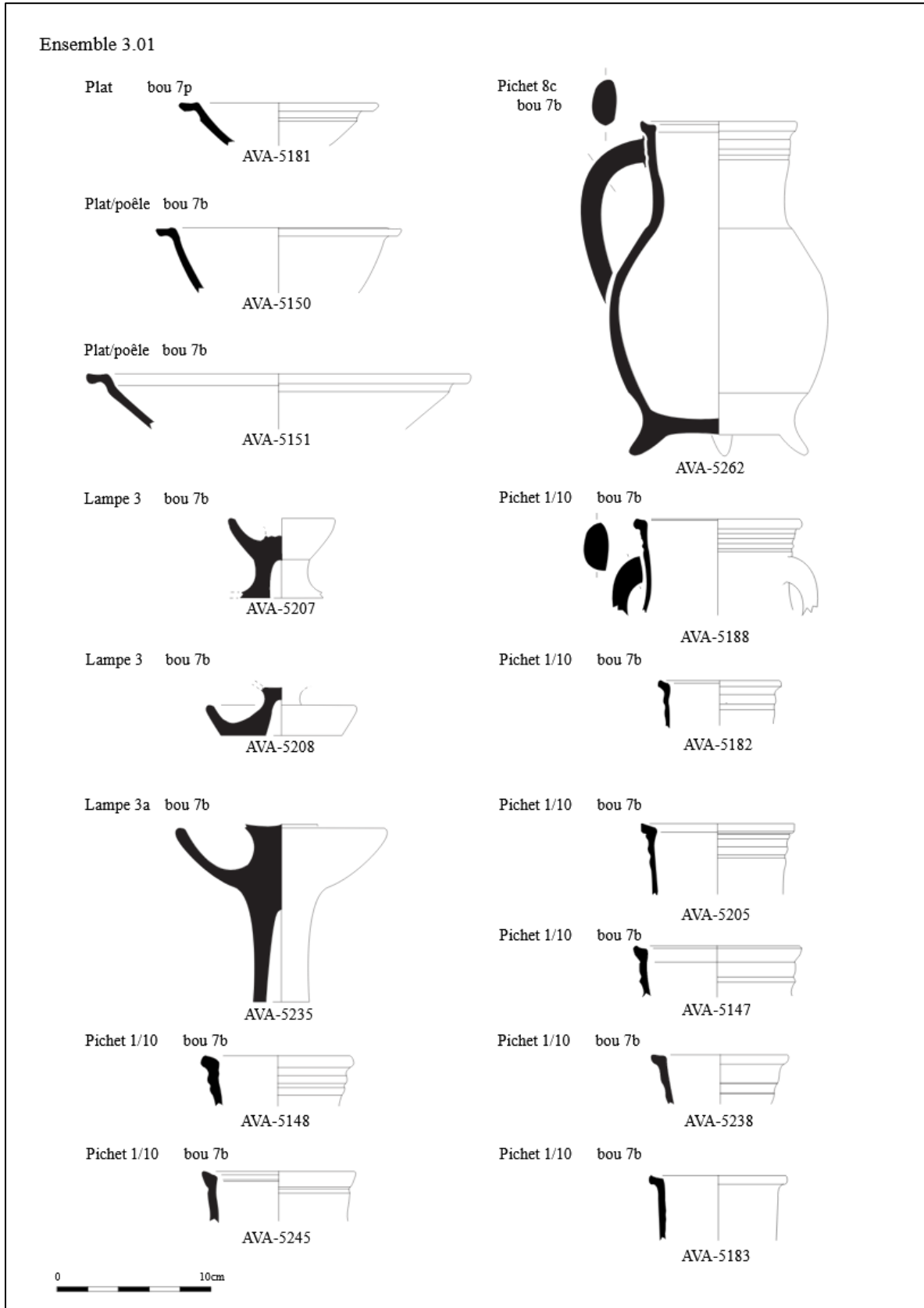
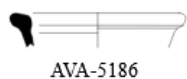


planche 3.01c

Ensemble 3.01

Pichet 1/10 bou 7b



AVA-5186

Pichet 1/10 bou 7b



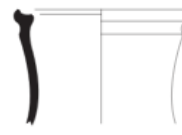
AVA-5187

Pichet bou 7b



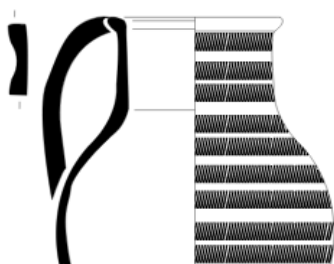
AVA-5189

Pichet 1/10 bou 7b



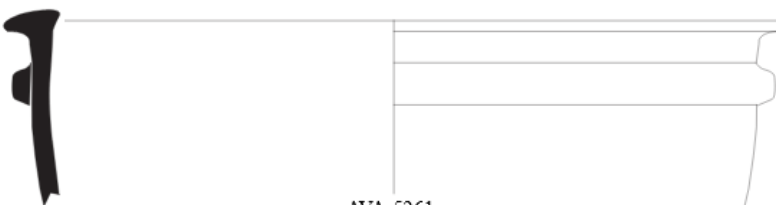
AVA-5241

Pichet 1 bou 1d



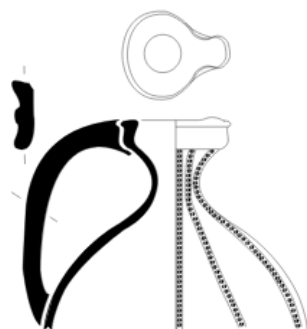
AVA-5249

Pot 8a bou 17ao



AVA-5261

Bouteille 5 GT ind.



AVA-5269



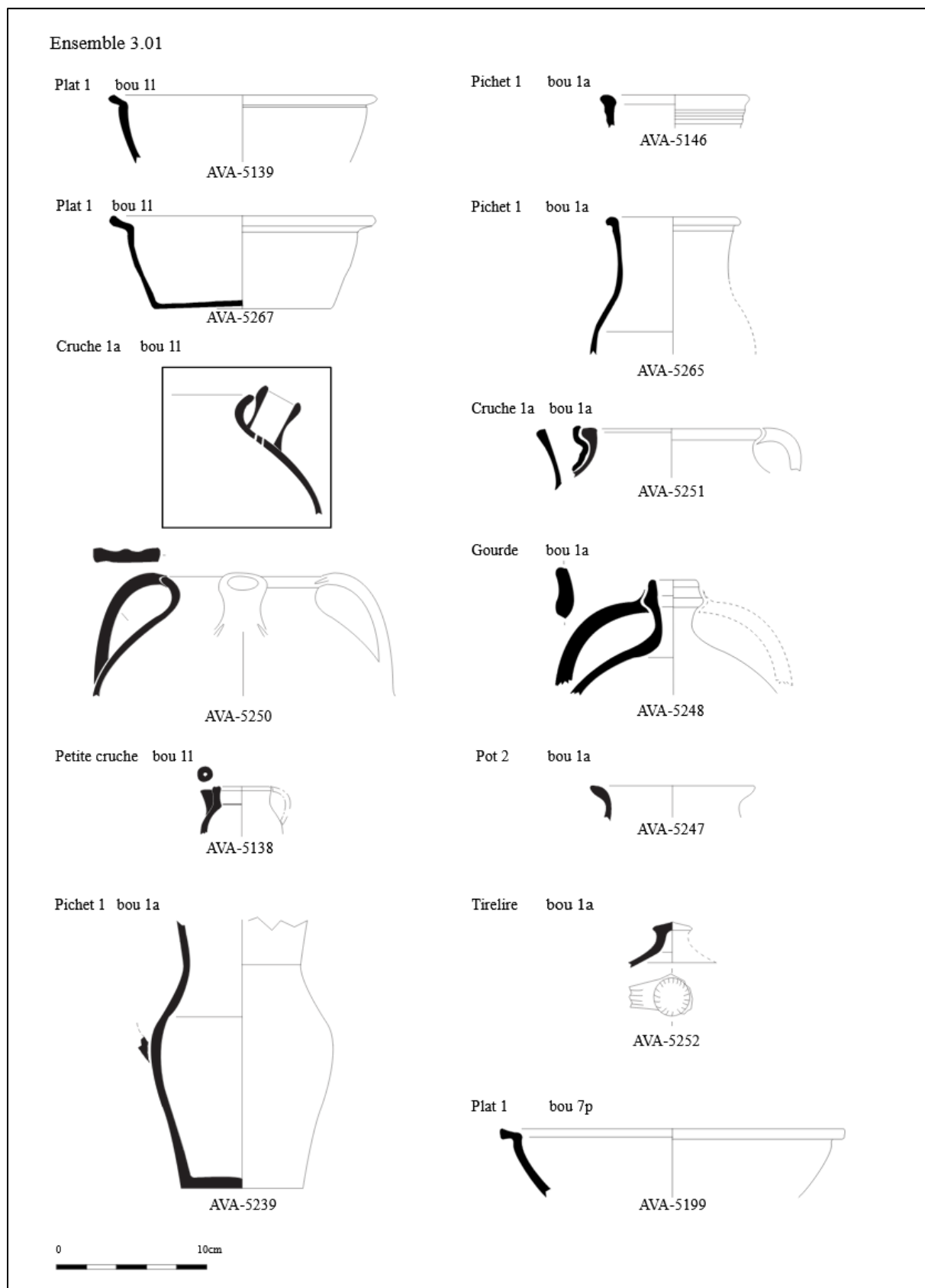


planche 3.01e